

# COLLATI DI MAIALE FORME STILIZZATE



## ALBERELLO

misure / peso  
 insacco fresco:  
 10/12/16 = Kg. 0,430  
 12,5/15,5/20 = Kg. 0,720



## CONICO

misure / peso  
 insacco fresco:  
 Forma GENTILE  
 da 700 g a 4 Kg



## CONIGLIO

peso  
 insacco fresco:  
 Kg. 1,400



## CUORE

peso  
 insacco fresco:  
 Kg. 0,950



## C.D.M.

misure / peso  
 insacco fresco:  
 10/7/17 = Kg. 0,450  
 11/7,5/18 = Kg. 0,500  
 11,5/7,5/19 = Kg. 0,550  
 12/7,5/20 = Kg. 0,650



## FIASCETTA

misure / peso  
 insacco fresco:  
 7/13/23 = Kg. 0,650  
 6,5/14,5/30 = Kg. 0,900  
 8/15/29 = Kg. 0,900



## MAIALINO

peso  
 insacco fresco:  
 kg. 0,400  
 kg. 0,750  
 Kg. 1,000



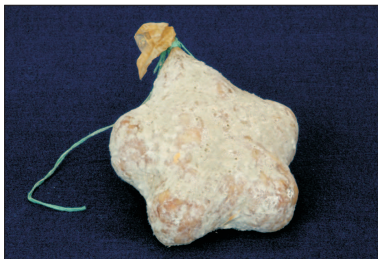
## PAPERA

misure / peso insacco  
 fresco:  
 grande = Kg. 0,930  
 piccola = Kg. 0,750



## PIUMA

peso  
 insacco fresco:  
 Kg. 0,310



## STELLA

peso  
 insacco fresco:  
 Kg. 1,000



## TESTA MAIALINO

peso  
 insacco fresco:  
 Kg. 1,100



## PEPITA

peso  
 insacco fresco:  
 7/10/17 = Kg. 0,450  
 7,5/11/18 = Kg. 0,500  
 7,5/11,5/19 = Kg. 0,550



## TOPOLINO

peso  
 insacco fresco:  
 Kg. 0,900



## VESCICHE

peso  
 insacco fresco:  
 Kg. 1,100  
 Kg. 1,300  
 Kg. 1,600  
 Kg. 1,900

**BAILO**  
**COM** S.R.L.

Via A. Ceccon, 13 35010  
 Loreggia - Padova (Italia)

Tel. (+39) 049 410 22 00  
 Tel. (+39) 049 930 11 60  
 Fax (+39) 049 410 21 93

mail: [info@bailocom.it](mailto:info@bailocom.it)  
 pec: [bailocom@pec.bailocom.it](mailto:bailocom@pec.bailocom.it)

web site: [www.bailocom.it](http://www.bailocom.it)